

21K Islagsavstrykare

Hindrar föroreningar från att tränga in i systemet

Chestertons® avstrykare med positiv ansättningsvinkel har en design som effektivt rengör och avlägsnar främmande material från fram- och återgående axlar eller kolvar och förhindrar repning och förorening av system med öppna håligheter. Avstrykarna har perfekta egenskaper för hydrauliska tillämpningar.

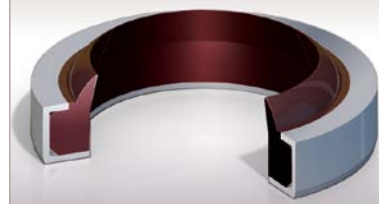
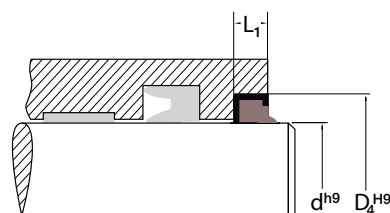
CW21K-avstrykaren maskinbearbetas på ett sätt som ger flexibla möjligheter att specialanpassa tätningsmått för utrustningens dimensioner. Den inneslutna delen av tätningen skapar stabilitet genom en presspassning som gör att den kan pressas in i en gland med öppet spår.

Avstrykarna finns i olika materialkombinationer för olika typer av utrustning och den inneslutna delen av tätningen kan tillverkas av metalliska material och olika former av syntetiska plaster.

SPECIFIKATIONER

*Material (beteckning) mm (tum)	Storlekar °C (°F)	Temperatur m/s (ft/min)	Hastighet
AWC700 (FKM)	6 till 152 (1/4 till 6)	-30 till 200 (-20 till 400)	1,5 (300)
AWC800 (EU)	6 till 1320 (1/4 till 52)	-50 till 85 (-60 till 185)	0,9 (185)
AWC830 (EU)	6 till 254 (1/4 till 10)	-35 till 75 (-30 till 165)	0,9 (185)
AWC860 (EU)	6 till 508 (1/4 till 20)	-50 till 120 (-60 till 250)	1,25 (250)

*Inneslutningens material: AWC 650 (POM) eller AWC665 (Nylon)



- Presspassningen gör att konstruktionen inte kräver något stöd från externa anordningar
- Enkelverkande, nötningsbeständig design för hydrauliska applikationer
- Läpp med positiv ansättningsvinkel stryker effektivt bort föroreningar från ytan
- Tillverkningsprocess som ger flexibla möjligheter att specialanpassa tätningsmått
- Utförande med mått enligt internationell standard, bl.a. ISO och DIN

PRODUKTPROFILER:



CW21K



CW21K1



CW21K2



CW21K3

Vid beställning:

Produktprofil: _____

Material: _____

Axeldiameter (d): _____

Spårdiameter (D₄): _____

Spårbredd (L₁): _____



GLOBALA LÖSNINGAR, LOKAL SERVICE

Chesterton har uppfyllt kritiska behov hos en mångskiftande kundbas ända sedan företaget grundades 1884. Även idag kan Chestertons kunder förvänta sig effektiva lösningar som ökar utrustningens driftsäkerhet, optimerar energiförbrukningen och ger tillgång till lokal teknisk support och service över hela världen.

Chestertons globala verksamhet omfattar bland annat:

- Anläggningservice i över 100 länder
- Global tillverkning
- Mer än 500 internationella servicecenter och försäljningskontor
- Över 1200 utbildade lokala servicespecialister och tekniker

Besök vår webbplats på
www.chesterton.com



ISO-certifieringar finns på www.chesterton.com/corporate/iso

Tekniska data speglar resultaten av laboratorieprov och är endast avsedda att beskriva allmänna egenskaper.

A.W. CHESTERTON COMPANY FRÅNSÄGER SIG ALLT GARANTIANSVAR, DIREKT ELLER INDIREKT, INKLUSIVE GARANTIER OM SÄLJBARHET ELLER LÄMPLIGHET FÖR VISST ÄNDAMÅL. EVENTUELL ANSVARSSKYLDIGHET ÄR BEGRÄNSAD TILL ERSÄTTNING AV PRODUKTEN. BILDERNA I DOKUMENTET ÄR ENDAST AVSEDDA FÖR ILLUSTRATIVA ELLER ESTETISKA ÄNDAMÅL OCH FÖRMEDLAR INTE ANVISNINGAR, RÅD ELLER INFORMATION OM SÄKERHET, HANTERING ELLER ANVÄNDNING FÖR PRODUKTER ELLER UTRUSTNING. LÄS RELEVANTA SÄKERHETS-DATABLAD, PRODUKT-DATABLAD OCH/ELLER PRODUKT-TIKETTER FÖR INFORMATION OM SÄKER ANVÄNDNING, FÖRVARING, HANTERING OCH AVYTTRING AV PRODUKTERNA ELLER KONTAKTA NÄRMASTE CHESTERTON-ÅTERFÖRSÄLJARE.



DISTRIBUERAS AV:

860 Salem Street
Groveland, MA 01834 USA
Telefon: 781-438-7000
Fax: 978-469-6528
www.chesterton.com

© A.W. Chesterton Company, 2012. Alla rättigheter förbehållna.

© Registrerat varumärke som ägs och licensieras av A.W. Chesterton Company i USA och övriga länder.

FORM NO. SW22804.03

21K EPS DATA SHEET- SWEDISH

PRINTED 9/11